

Ważne

- Urządzenie viaAUTO jest stosowane do uiszczania opłat w sposób elektroniczny za przejazd po autostradach płatnych zarządzanych przez GDDKiA.
- Utratę viaAUTO należy zgłosić w Miejscu Obsługi Klienta lub w Telefonicznym Centrum Obsługi Klienta.
- Numer identyfikacyjny viaAUTO znajduje się na dolnej krawędzi urządzenia, pod kodem kreskowym.

Zakres dostawy

Sprawdź, czy wszystkie pozycje wymienione w poniższym zakresie dostawy zostały dostarczone i nie są uszkodzone:

- viaAUTO
- uchwyt viaAUTO
- ściereczka do czyszczenia
- instrukcja instalacji

Dane techniczne

Temperatura robocza: -25 °C do 85 °C.

Wilgotność powietrza: maksymalnie 90% przy temperaturze 40 °C.

Urządzenie viaAUTO nie wymaga obsługi!

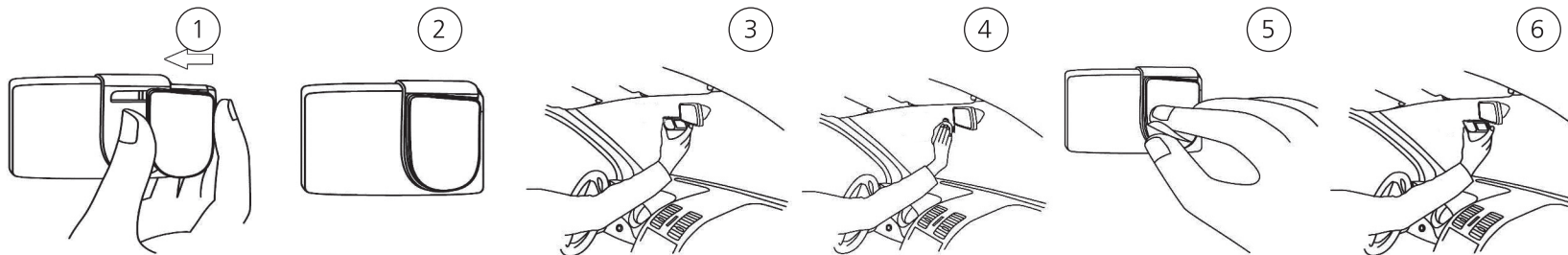
Informacje ogólne

- Urządzenie viaAUTO jest wykorzystywane do pobierania opłat na poszczególnych odcinkach dróg objętych obowiązkiem uiszczania opłat za przejazd przez pojazdy o dopuszczalnej masie całkowitej nieprzekraczającej 3,5 tony na terytorium Polski.
- Wysokość opłaty za przejazd uzależniona jest od przejechanej odległości zgodnie z obowiązującymi przepisami polskiego prawa i właściwymi rozporządzeniami.
- Urządzenie viaAUTO korzysta z pasm częstotliwości opisanych w ERC / REC 70-03, załącznik numer 5, pasmo A i B wykorzystywane jest do poboru opłat.
- Nie wolno otwierać urządzeń viaAUTO. Jakikolwiek nieautoryzowane próby manipulacji urządzeniem są zabronione (obecne procedury techniczne).
- Urządzenie viaAUTO działa zgodnie z obowiązującymi przepisami R & TTE1999/05. „Deklaracja zgodności” oraz inne dokumenty dostępne są na stronie internetowej www.viatoll.pl.
- Obsługa urządzenia viaAUTO, jak również przejeżdżanie przez Punkt Poboru Opłat nie są szkodliwe dla zdrowia.
- Więcej informacji na stronie www.viatoll.pl.

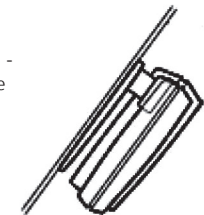


www.viaTOLL.pl

viaAUTO



Widok z boku -
Zamontowane
viaAUTO



Zastosowanie

- Działanie urządzenia viaAUTO na drogach płatnych. Podczas przejazdu przez Punkt Poboru Opłat, kierowca może usłyszeć następujące rodzaje sygnałów dźwiękowych:

- Zamocuj uchwyt do viaAUTO wsuwając go w otwór w viaAUTO.
- Urządzenie viaAUTO powinno być umieszczone w pozycji bocznej z uchwytem w kierunku przedniej szyby.
- Bez zdejmowania folii ochronnej przyłóż viaAUTO w górnej części przedniej szyby za lusterkiem wstecznym i upewnij się, że pasuje oraz nie zasłania pola widzenia kierowcy. W przypadku metalizowanych szyb (np. szyb odbijających światło) powierzchnia niemetalizowana znajduje się za lub nad lusterkiem wstecznym (zapytaj sprzedawcę samochodów).
- Za pomocą dołączonej ściereczki oczyść powierzchnie przedniej szyby, na której zamontowany zostanie uchwyt. Upewnij się, że przednia szyba jest sucha a jej temperatura wynosi co najmniej 15° C. Jeśli to niezbędne, wysusz materiałem szybę i ogrzej ją za pomocą nawiewu ciepłego powietrza.
- Zdejmij folię ochronną z uchwyty.
- Upewnijając się, że viaAUTO przyłożone jest w pozycji poziomej, ostrożnie umieść je na przedniej szybie i mocno przytrzymaj przez co najmniej 10 sekund.

- 1 dźwięk** Opłata elektroniczna możliwa, skorzystaj z pasa viaTOLL przy zjeździe z autostrady.
- 2 dźwięki na pasie wjazdowym** Niski stan konta (dotyczy kont przedpłaconych), pobierz bilet i skorzystaj z pasa zjazdowego manualnego systemu poboru opłat. Doładuj konto, by ponownie móc korzystać z systemu viaTOLL.
- 2 dźwięki na pasie zjazdowym** Opłata została pobrana, niski stan konta (dotyczy kont przedpłaconych). Doładuj konto, by ponownie móc korzystać z systemu viaTOLL.
- 4 dźwięki** Opłata elektroniczna nie jest możliwa. Skorzystaj z manualnego systemu poboru opłat. Prosimy o udanie się do Miejsca Obsługi Klienta, by ponownie móc korzystać z systemu viaTOLL.
- Brak dźwięku** Opłata elektroniczna nie jest możliwa. Skorzystaj z manualnego systemu poboru opłat. Prosimy o udanie się do Miejsca Obsługi Klienta, by ponownie móc korzystać z systemu viaTOLL.